



TOMANE

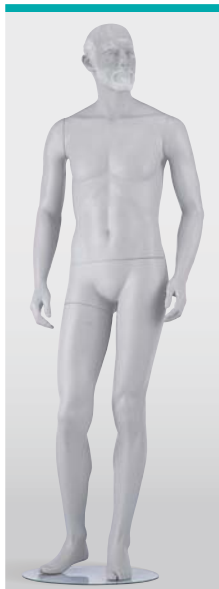
CONTENTS

MANNEQUINS & TORSOS

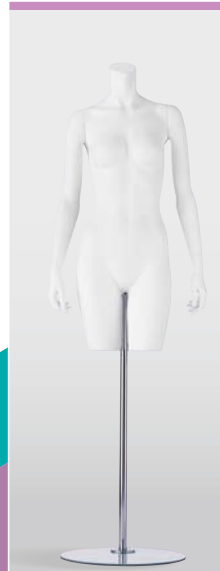
Swimwear & Lingerie

COMPORNENT series

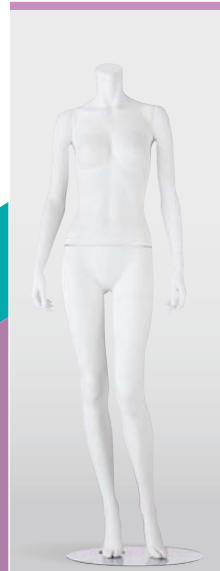
INDEX	TYPE [BRAND NAME]	TRADE NAME	PAGE NO.
MANNEQUINS CONCEPTION CHART			p. 01 - 02
	Gina [ジーナ]	FW990 series	p. 03 - 04
	Estelle [エステル]	FW1000 series	p. 05 - 06
	Lili [リリ]	FW1020 series	p. 07 - 08
	Isabella [イザベラ] / Jude [ジュード]	FW1010N / FM360N series	p. 09 - 10
	Enzo [エンツォ]	FM350N series	p. 11 - 12
	Seed [シード]	FS580 / FSM190 series	p. 13 - 14
	HEADLESS	FSD990 / FSD1000 series	p. 15 - 16
	TORSOS	TD990 / TD1000 series	p. 17 - 18
	HEADLESS / TORSOS	FS590 / TD370 series	p. 19 - 20
COMPORNENT series			p. 21 - 22
	WOMEN Regular	CPW series	p. 23 - 24
	WOMEN Large / Small	CPLW / CPSW series	p. 25 - 26
	MEN Regular / Large	CPM / CPLM series	p. 27 - 28
	JUNIOR Women / 140 KIDS	CPJ / CP140K series	p. 29 - 30
	130 KIDS / 110 KIDS	CP130K / CP110K series	p. 31 - 32



trade name: FM350N series
brand name: Enzo [エンゾ]
page: 11・12



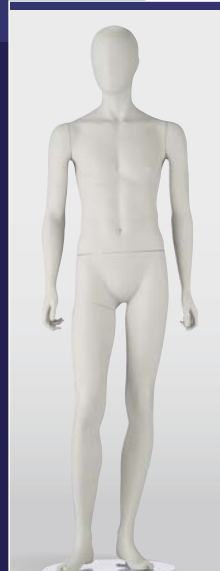
trade name: TD1000 series
type: TORSOS
page: 17・18



trade name: FSD1000 series
type: HEADLESS
page: 15・16



trade name: FW1000 series
brand name: Estelle [エステル]
page: 05・06



trade name: FSM190 series
brand name: Seed [シード]
page: 13・14



trade name: FS580 series
brand name: Seed [シード]
page: 13・14



trade name: FW1010N series
brand name: Isabella [イザベラ]
page: 09・10



trade name: FM360N series
brand name: Jude [ジュード]
page: 09・10

ADULT

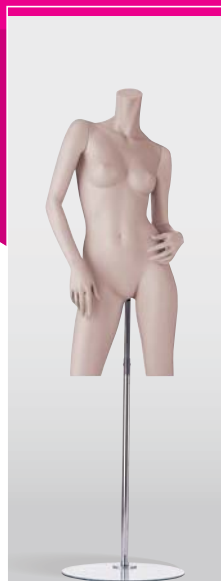
CASUAL

ELEGANCE / FORMAL

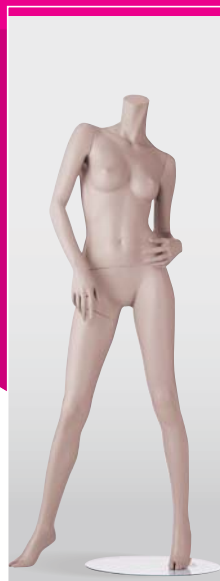
MEN

WOMEN

YOUNG



trade name: TD990 series
type: TORSOS
page: 17・18



trade name: FSD990 series
type: HEADLESS
page: 15・16



trade name: FW990 series
brand name: Gina [ジーナ]
page: 03・04



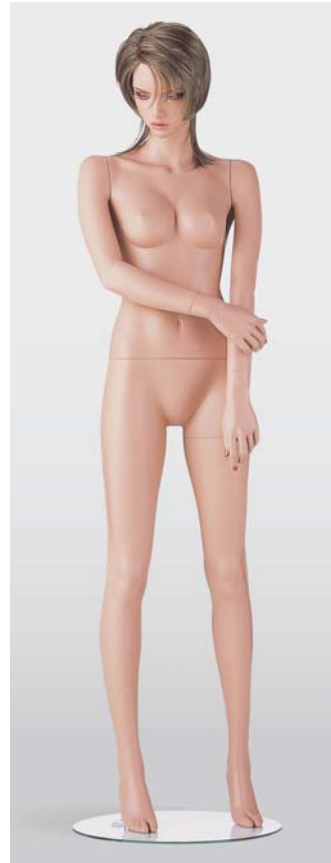
trade name: FW1020 series
brand name: Lili [リリ]
page: 07・08





FW 990

Height	173cm
Bust	81.5cm
Waist	59cm
Hip	85.5cm
Width	65cm
Depth	32cm
靴サイズ: 23.5 / ヒール: 9	



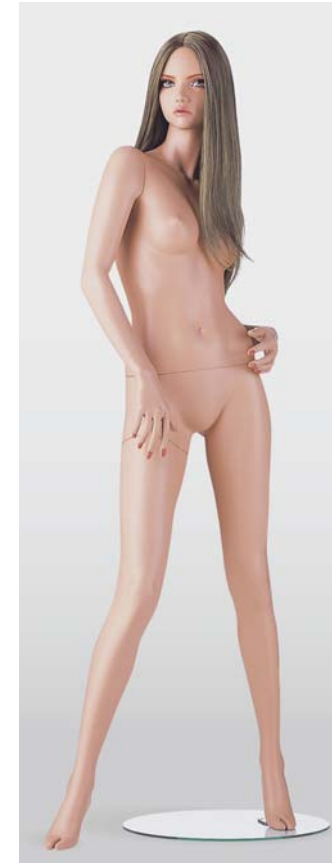
FW 991

Height	171.5cm
Bust	80.5cm
Waist	59cm
Hip	86cm
Width	40cm
Depth	35cm
靴サイズ: 23.5 / ヒール: 9	



FW 992

Height	171cm
Bust	80cm
Waist	58cm
Hip	85cm
Width	55cm
Depth	37cm
靴サイズ: 23.5 / ヒール: 9	



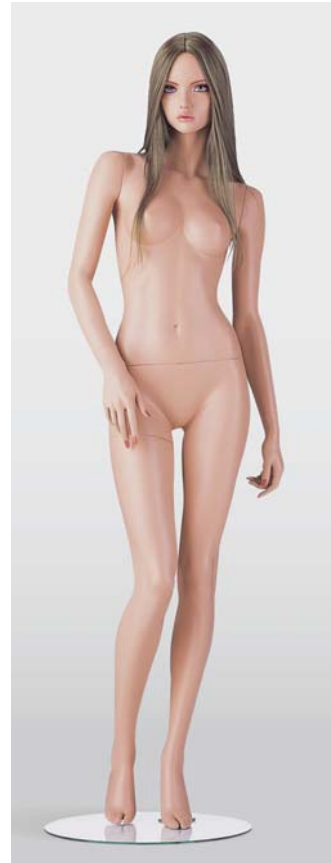
FW 993

Height	172cm
Bust	80.5cm
Waist	58.5cm
Hip	85cm
Width	62cm
Depth	37cm
靴サイズ: 23.5 / ヒール: 9	



FW 994

Height	173cm
Bust	81cm
Waist	58.5cm
Hip	86cm
Width	44cm
Depth	29cm
靴サイズ: 23.5 / ヒール: 9	



FW 995

Height	173cm
Bust	81.5cm
Waist	59cm
Hip	85.5cm
Width	50cm
Depth	35cm
靴サイズ: 23.5 / ヒール: 9	



▲レギュラー・メイク



▲オーダー・メイク サンプル

*ご注文に応じて、ご希望のメイク・カツラの製作を承っております。

FW990 series

●レッグスタンド〈MBS20〉 ●ブーツスタンド〈MBS30〉



FW 1000

Height	177.5cm
Bust	81cm
Waist	59cm
Hip	87.5cm
Width	51cm
Depth	39cm
靴サイズ	23.5 / ヒール：9



FW 1001

Height	177.5cm
Bust	80.5cm
Waist	59cm
Hip	88cm
Width	47cm
Depth	50cm
靴サイズ	23.5 / ヒール：9



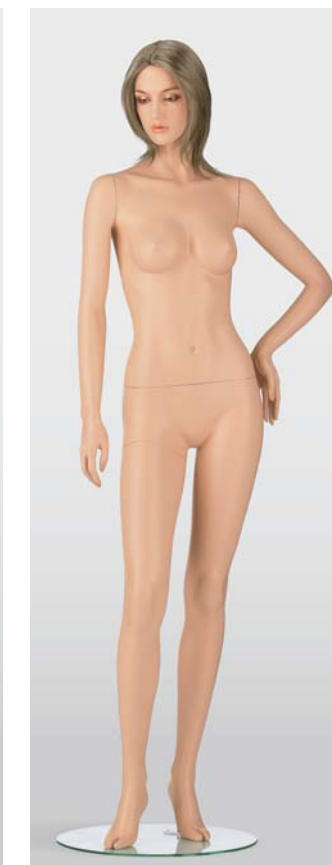
FW 1002

Height	177.5cm
Bust	81.5cm
Waist	59.5cm
Hip	87.5cm
Width	52cm
Depth	32cm
靴サイズ	23.5 / ヒール：9



FW 1003

Height	177.5cm
Bust	80.5cm
Waist	58.5cm
Hip	88cm
Width	51cm
Depth	34cm
靴サイズ	23.5 / ヒール：9



FW 1004

Height	177cm
Bust	81cm
Waist	59cm
Hip	87.5cm
Width	58cm
Depth	32cm
靴サイズ	23.5 / ヒール：9



▲レギュラー・メイク



▲オーダー・メイク サンプル

*ご注文に応じて、ご希望のメイク・カツラの製作を承っております。

FW1000 series

●レッグスタンド〈MBS20〉 ●ブーツスタンド〈MBS30〉



FW 1020

Height	178.5cm
Bust	80cm
Waist	55.5cm
Hip	86.5cm
Width	58cm
Depth	33cm
靴サイズ: 23.5 / ヒール: 7	



FW 1021

Height	178.5cm
Bust	80cm
Waist	55cm
Hip	87.5cm
Width	52cm
Depth	26cm
靴サイズ: 23.5 / ヒール: 7	



FW 1022

Height	177.5cm
Bust	80cm
Waist	55cm
Hip	85cm
Width	58cm
Depth	30cm
靴サイズ: 23.5 / ヒール: 7	



FW 1023

Height	178.5cm
Bust	80cm
Waist	55.5cm
Hip	86.5cm
Width	58cm
Depth	33cm
靴サイズ: 23.5 / ヒール: 7	



FW 1024

Height	177.5cm
Bust	80cm
Waist	55cm
Hip	85cm
Width	59cm
Depth	35cm
靴サイズ: 23.5 / ヒール: 7	



FW 1025

Height	144.5cm
Bust	78.5cm
Waist	58.5cm
Width	47cm
Depth	78cm
靴サイズ: 23.5 / ヒール: 7	
*イスの高さ: 60cm	
*イス使用例: TS900B	

FW1020 series



▲レギュラー・メイク



▲オーダー・メイク サンプル

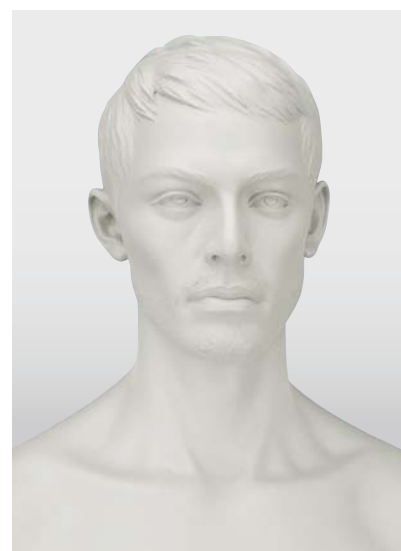
*ご注文に応じて、ご希望のメイク・カツラの製作を承っております。



FW1010N series

Isabella [イザベラ]
ADULT - ELEGANCE

- レッグスタンド(MBS20)
- ヒップスタンド(MBS24)



EM360N series

Jude [ジュード]
ADULT - FORMAL

- レッグスタンド(MBS20)



FW 1010N

Height	181.5cm
Bust	83cm
Waist	63cm
Hip	90cm
Width	56cm
Depth	57cm
靴サイズ: 23.5 / ヒール: 7	



FW 1011N

Height	181cm
Bust	83cm
Waist	62cm
Hip	89.5cm
Width	60cm
Depth	30cm
靴サイズ: 23.5 / ヒール: 7	



FW 1012N

Height	180.5cm
Bust	83cm
Waist	62.5cm
Hip	88.5cm
Width	60cm
Depth	48cm
靴サイズ: 23.5 / ヒール: 7	



FM 360N

Height	187.5cm
Bust	93.5cm
Waist	75cm
Hip	94cm
Width	55cm
Depth	40cm
靴サイズ: 25.5	



FM 361N

Height	184.5cm
Bust	94.5cm
Waist	76.5cm
Hip	94cm
Width	51cm
Depth	38cm
靴サイズ: 25.5	



FM 362N

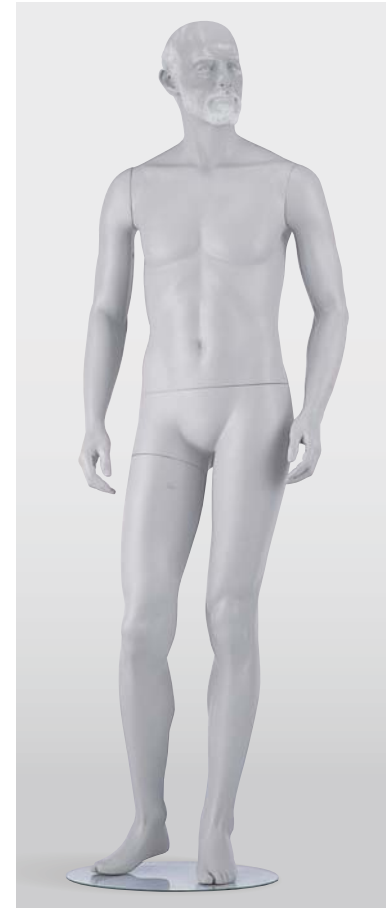
Height	186.5cm
Bust	94.5cm
Waist	75cm
Hip	94cm
Width	60cm
Depth	46cm
靴サイズ: 25.5	

FW1010N series

EM360N series



FM350N series



FM 350N

Height	181.5cm
Bust	94cm
Waist	76.5cm
Hip	95.5cm
Width	51cm
Depth	30cm
靴サイズ	25.5



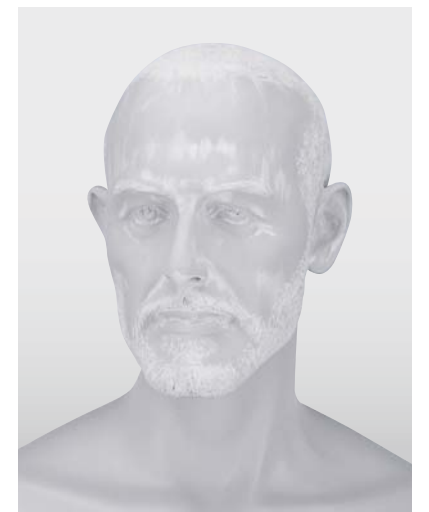
FM 351N

Height	181.5cm
Bust	94.5cm
Waist	76cm
Hip	95cm
Width	50cm
Depth	36cm
靴サイズ	25.5



FM 352N

Height	150cm
Bust	94.5cm
Waist	77cm
Width	52cm
Depth	71cm
靴サイズ	25.5
*イスの高さ：60cm	



▲レギュラー・メイク

●レッグスタンド〈MBS20〉



※写真は特彩仕様です。



FS 580

Height	178cm
Bust	80cm
Waist	55.5cm
Hip	86.5cm
Width	58cm
Depth	33cm
靴サイズ	23.5 / ヒール:7



FS 581

Height	178cm
Bust	80cm
Waist	55cm
Hip	87.5cm
Width	52cm
Depth	26cm
靴サイズ	23.5 / ヒール:7



FS 582

Height	177.5cm
Bust	80cm
Waist	55cm
Hip	85cm
Width	58cm
Depth	30cm
靴サイズ	23.5 / ヒール:7



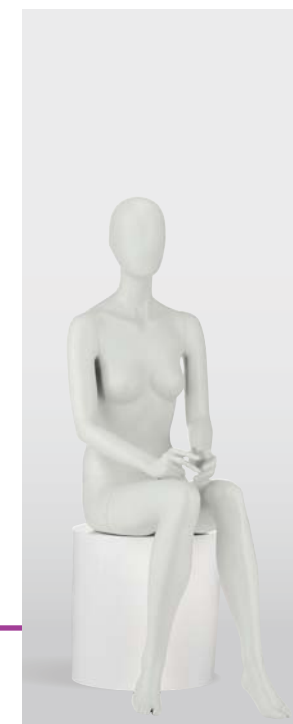
FS 583

Height	178cm
Bust	80cm
Waist	55.5cm
Hip	86.5cm
Width	58cm
Depth	33cm
靴サイズ	23.5 / ヒール:7



FS 584

Height	177.5cm
Bust	80cm
Waist	55cm
Hip	85cm
Width	59cm
Depth	35cm
靴サイズ	23.5 / ヒール:7



FS 585

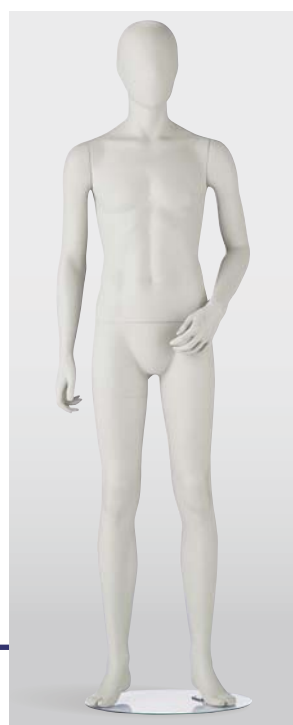
Height	127cm
Bust	79cm
Waist	59cm
Width	45cm
Depth	82cm
靴サイズ	23.5 / ヒール:7

*イスの高さ: 40cm
*イス使用例: TS901C



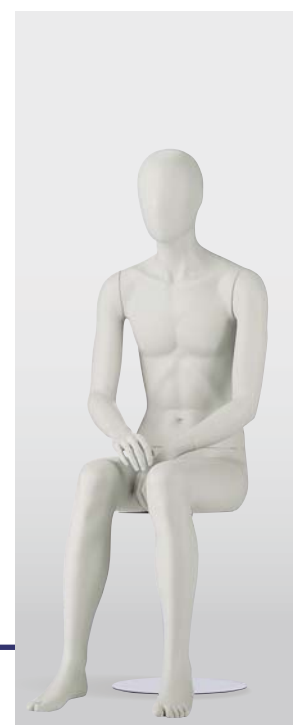
FSM 190

Height	184.5cm
Bust	88.5cm
Waist	74.5cm
Hip	91cm
Width	53cm
Depth	32cm
靴サイズ	25.5



FSM 191

Height	183.5cm
Bust	86.5cm
Waist	71cm
Hip	91.5cm
Width	51cm
Depth	26cm
靴サイズ	25.5



FSM 192

Height	137.5cm
Bust	86cm
Waist	77cm
Width	45cm
Depth	76cm
靴サイズ	25.5

*イスの高さ: 45cm



FSM190
series

Seed [シード]
ADULT - FORMAL

●レッグスタンド(MBS20)

※写真は特彩仕様です。



FS580
series

Seed [シード]
ADULT - ELEGANCE

●レッグスタンド(MBS20)
●ヒップスタンド(MBS24)

※写真は特彩仕様です。

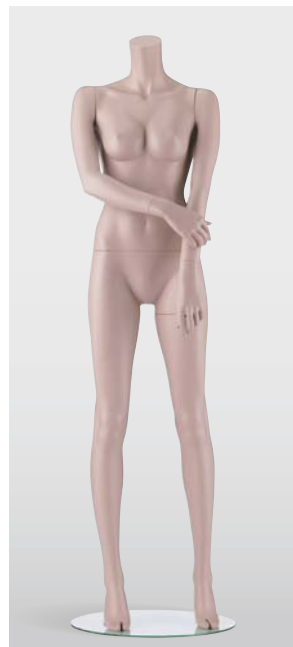
FS580 series

FSM190 series



※写真は特彩仕様です。

FSD990 series



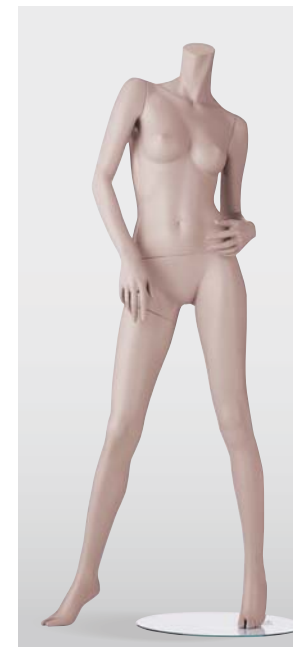
FSD 991

Height	160cm
Bust	80.5cm
Waist	59cm
Hip	86cm
Width	40cm
Depth	35cm
靴サイズ	23.5 / ヒール: 9



FSD 992

Height	156cm
Bust	80cm
Waist	58cm
Hip	85cm
Width	55cm
Depth	37cm
靴サイズ	23.5 / ヒール: 9



FSD 993

Height	156cm
Bust	80.5cm
Waist	58.5cm
Hip	85cm
Width	62cm
Depth	37cm
靴サイズ	23.5 / ヒール: 9



FSD 995

Height	158cm
Bust	81.5cm
Waist	59cm
Hip	85.5cm
Width	50cm
Depth	35cm
靴サイズ	23.5 / ヒール: 9

HEADLESS パーツリスト



TDP 42
帽子掛け

ウェストスタンド〈可動ベース〉



MBS 32
可動 ガラスベース

MBS 35
可動 鉄板ベース



ボディの基部が可動することにより、ボトムスの着せ付けが簡単になります。

ウェストスタンド〈固定ベース〉



MBS 34
固定 ガラスベース

MBS 36
固定 鉄板ベース

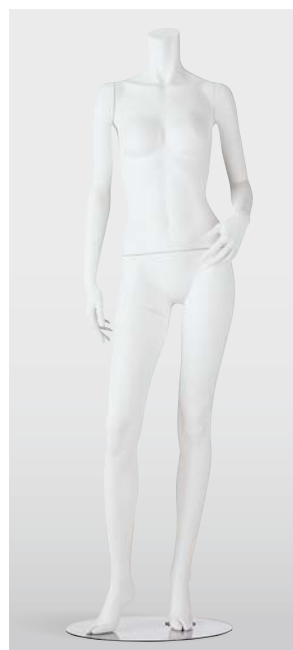
FSD990、FSD1000 シリーズは、ウェストスタンド、ブーツスタンド、レッグスタンドに対応しています。



• MBS 30
ブーツスタンド

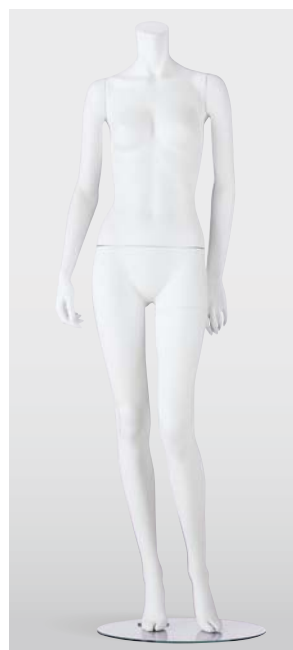
• MBS 20
レッグスタンド

• MBS 05 足裏シャフト受
• MBS 13 シャフト受
• MBS 01 ガラスベース



FSD 1000

Height	163cm
Bust	81.5cm
Waist	59cm
Hip	86cm
Width	51cm
Depth	39cm
靴サイズ	23.5 / ヒール: 9



FSD 1003 (展開例A)

Height	163.5cm
Bust	81.5cm
Waist	59cm
Hip	86cm
Width	51cm
Depth	32cm
靴サイズ	23.5 / ヒール: 9

■ 固定腕 | FSD 1003 R01 / L01



FSD 1003 (展開例B)

Height	163.5cm
Bust	81.5cm
Waist	59cm
Hip	86cm
Width	54cm
Depth	30cm
靴サイズ	23.5 / ヒール: 9

■ 固定腕 | FSD 1003 R01 / L02



FSD 1003 (展開例C)

Height	163.5cm
Bust	81.5cm
Waist	59cm
Hip	86cm
Width	50cm
Depth	36cm
靴サイズ	23.5 / ヒール: 9

■ 固定腕 | FSD 1003 R02 / L01



FSD 1003 (展開例D)

Height	163.5cm
Bust	81.5cm
Waist	59cm
Hip	86cm
Width	53cm
Depth	34cm
靴サイズ	23.5 / ヒール: 9

■ 固定腕 | FSD 1003 R02 / L02

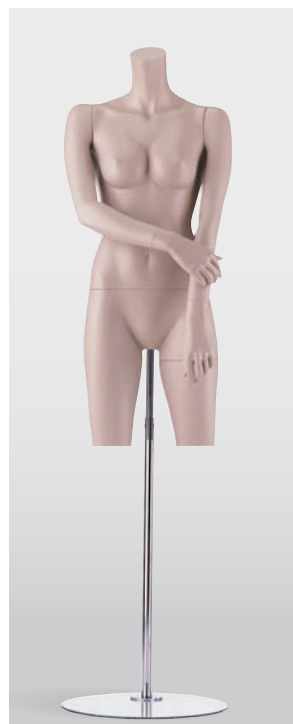
FSD1000 series



TD990シリーズはすべて
●ワンタッチフランチ
●ウエストスタンド
両方に対応します。

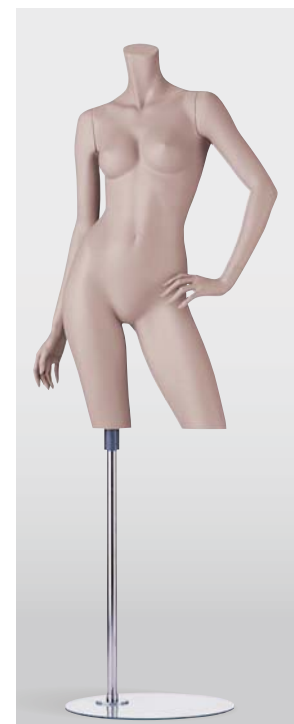
※写真は特彩仕様です。

TD990 series



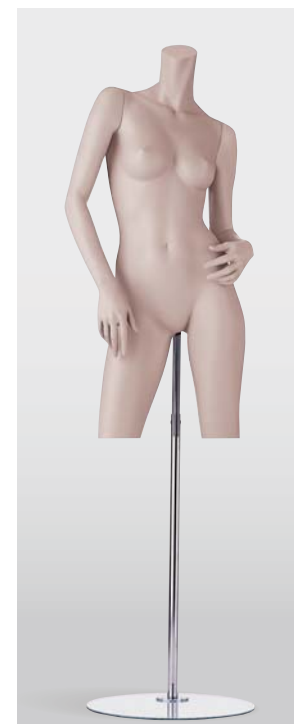
TD 991

Height	98.5cm
Bust	80.5cm
Waist	59cm
Hip	86cm



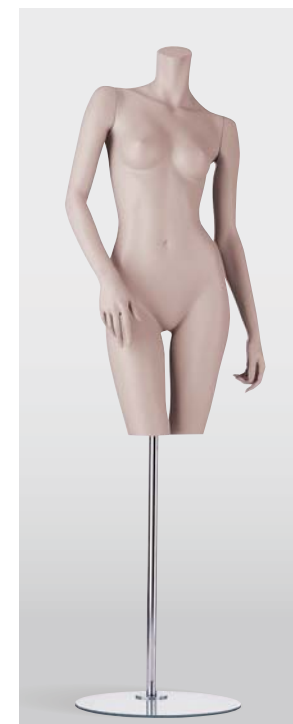
TD 992

Height	95cm
Bust	80cm
Waist	58cm
Hip	85cm



TD 993

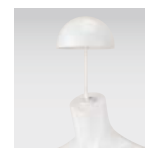
Height	97.5cm
Bust	80.5cm
Waist	58.5cm
Hip	85cm



TD 995

Height	97.5cm
Bust	81.5cm
Waist	59cm
Hip	85.5cm

TORSOS パーツリスト



TDP 42
帽子掛け

ウエストスタンド《可動ベース》



BS 101CT
可動 ガラスベース



MBS 35
可動 鉄板ベース



ボディの基部が可動することにより、ボトムスの着せ付けが簡単になります。

ウエストスタンド《固定ベース》



BS 102CT
固定 ガラスベース



MBS 36
固定 鉄板ベース



TDP 51
254φ
ワンタッチフランチ

BS 101ST トルソ用ガラスベース

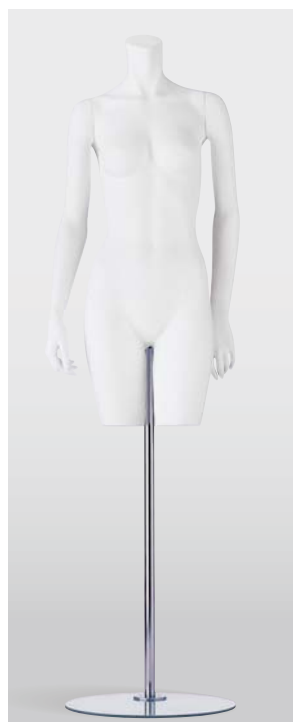


TD1000シリーズはすべて
●ワンタッチフランチ
●ウエストスタンド
両方に対応します。



TD 1000

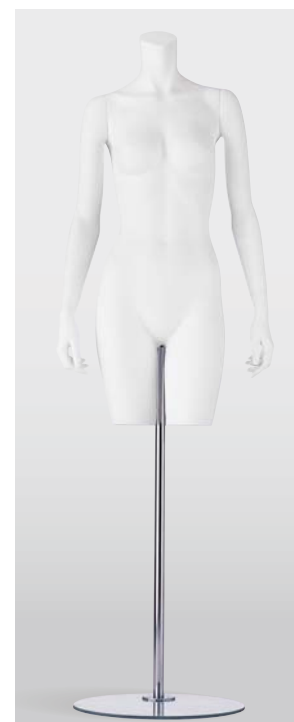
Height	95.5cm
Bust	81.5cm
Waist	59cm
Hip	86cm



TD 1003 (展開例A)

Height	98cm
Bust	81.5cm
Waist	59cm
Hip	86cm

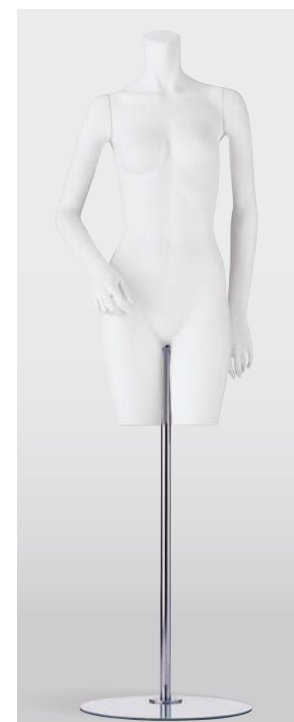
固定腕 FSD 1003 R01 / L01



TD 1003 (展開例B)

Height	98cm
Bust	81.5cm
Waist	59cm
Hip	86cm

固定腕 FSD 1003 R01 / L02



TD 1003 (展開例C)

Height	98cm
Bust	81.5cm
Waist	59cm
Hip	86cm

固定腕 FSD 1003 R02 / L01



TD 1003 (展開例D)

Height	98cm
Bust	81.5cm
Waist	59cm
Hip	86cm

固定腕 FSD 1003 R02 / L02

TD1000 series



FS590 series



バストアップに対応した形状により、商品をより魅力的に演出します。



- レッグスタンド <MBS 20>
- ブーツスタンド <MBS 30>

FS 590

Height	161cm
Bust	82cm
Waist	57cm
Hip	88cm
Width	48cm
Depth	46cm
靴サイズ	23.5 / ヒール: 7

FS 591

Height	161.5cm
Bust	82.5cm
Waist	57.5cm
Hip	89cm
Width	44cm
Depth	33cm
靴サイズ	23.5 / ヒール: 7

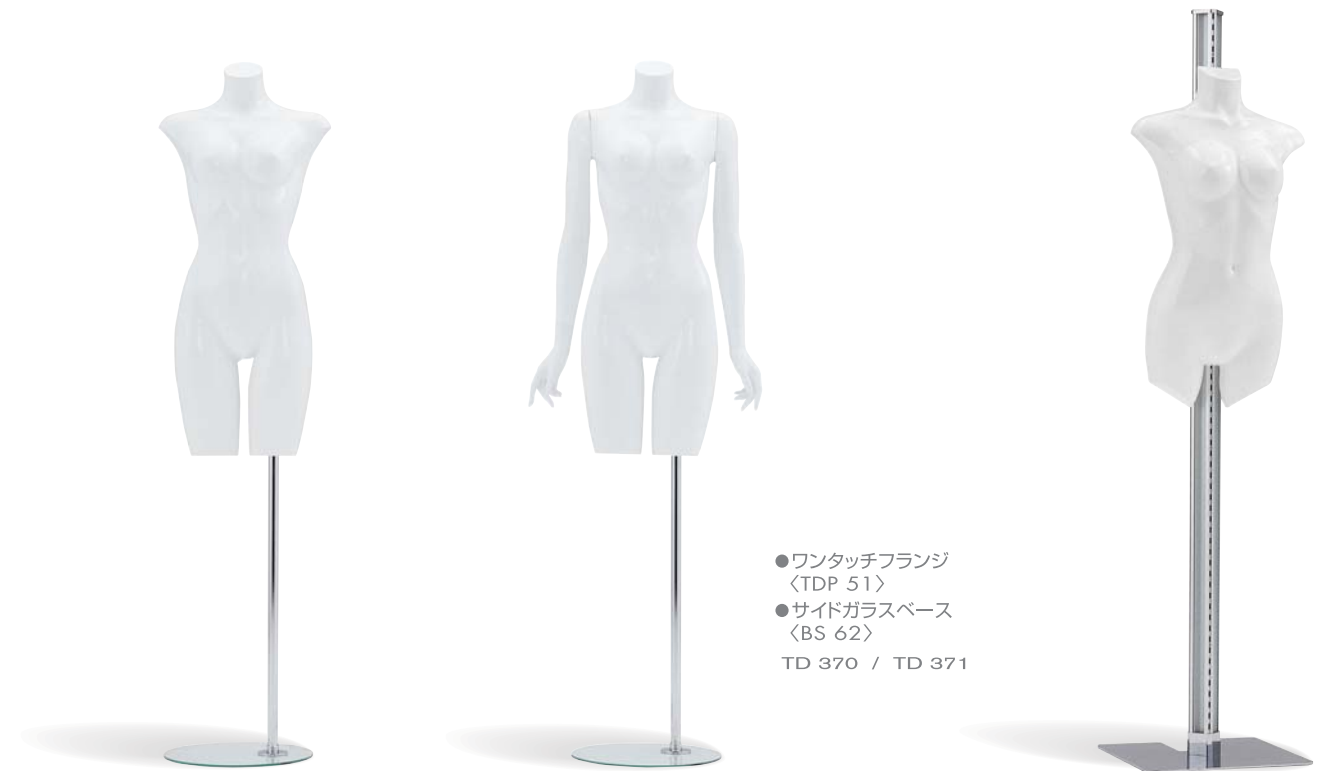
FS 592

Height	116.5cm
Bust	83.5cm
Waist	58.5cm
Width	74cm
Depth	71cm
靴サイズ	23.5 / ヒール: 7

イス高さ: 40cm / イス使用例: TS 901C



TD370 series



- ワンタッチフランチ <TDP 51>
 - サイドガラスベース <BS 62>
- TD 370 / TD 371

TD 370

Height	91.8cm
Bust	83.5cm
Waist	57.5cm
Hip	87.5cm

TD 371

Height	91.8cm
Bust	83cm
Waist	57.5cm
Hip	87.5cm

TD 372 half torso

Height	77.5cm
Bust	80.5cm
Waist	62cm
Hip	76.5cm

*ペット樹脂製

STYLE FREE MANNEQUINS & TORSOS COMPORNENT series

COMPORNENT SERIES (コンポーネントシリーズ) は、
お客様の様々なニーズに柔軟におこたえすることが可能なラインナップです。
サイズ、フォルム、パーツなど、多種多様なバリエーションをご用意いたしました。

WOMEN



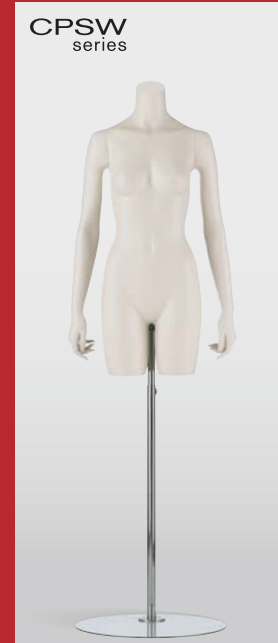
WOMEN Large

PAGE 25-26



WOMEN Regular

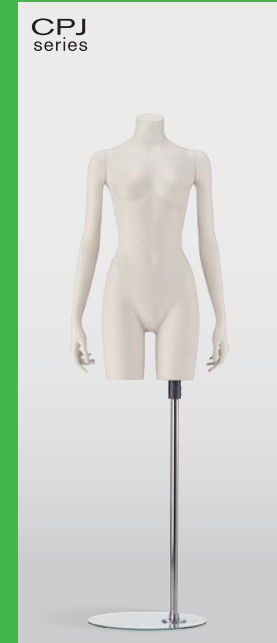
PAGE 23-24



WOMEN Small

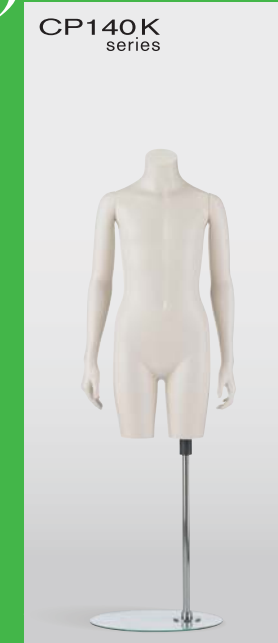
PAGE 25-26

JUNIOR-KIDS



JUNIOR Women

PAGE 29-30



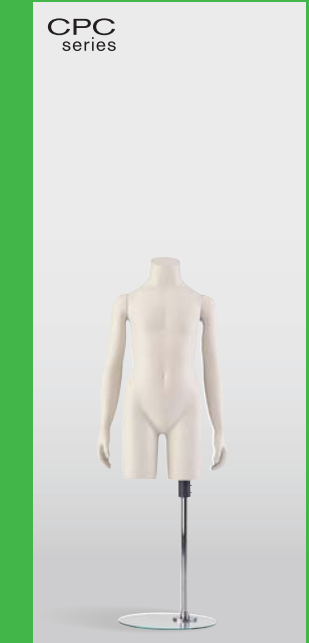
140 KIDS

PAGE 29-30



130 KIDS

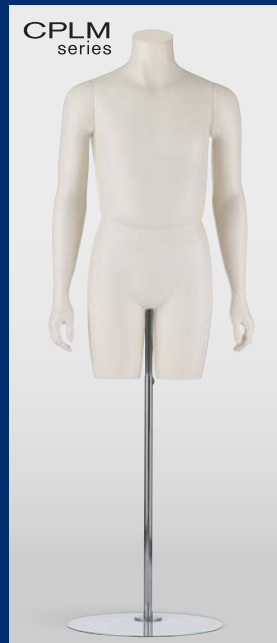
PAGE 31-32



110 KIDS

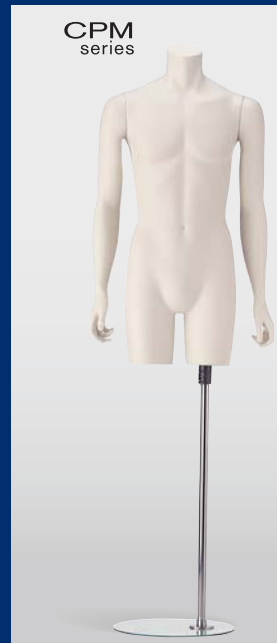
PAGE 31-32

MEN



MEN Large

PAGE 27-28



MEN Regular

PAGE 27-28

COMPORNENTseries スタンドパーツ リスト

↑ ウェストスタンド



可動タイプ

固定タイプ

▼マネキン用



MBS 32
可動 ガラスベース
MBS 34
固定 ガラスベース

▼トルソ用



BS 101CT
可動 ガラスベース
BS 102CT
固定 ガラスベース

▼マネキン・トルソ共用



MBS 35
可動 鉄板ベース
MBS 36
固定 鉄板ベース

CPLW・CPW・CPSW・CPLM・CPM・CPJ series 対応パーツ

マネキン用

- MBS 05 足裏シャフト
- MBS 13 シャフト受け
- MBS 20 ふくらはぎスタンド (Z型)
- MBS 01 ガラスベース
- MBS 24 ヒップスタンド (CPW)
- MBS 25 ヒップスタンド (CPJ)
- MBS 32 可動ウェストスタンド (ガラス)
- MBS 34 固定ウェストスタンド (ガラス)
- MBS 35 可動ウェストスタンド (鉄板)
- MBS 36 可動ウェストスタンド (鉄板)

トルソ用

- TDP 51 ワンタッチフランジ
- BS 62 サイドガラスベース
- BS 101CT 可動ウェストスタンド (ガラス)
- BS 102CT 固定ウェストスタンド (ガラス)
- MBS 35 可動ウェストスタンド (鉄板)
- MBS 36 固定ウェストスタンド (鉄板)

(※CPJはウェストスタンドに対応していません。)

CP140K・CPK・CPC series 対応パーツ


マネキン用

- MBS 05 足裏シャフト
- MBS 13 シャフト受け
- MBS 21 ふくらはぎスタンド
- MBS 01 ガラスベース (CP140K)
- MBS 26 ガラスベース (CPK・CPC)

トルソ用

- TDP 50 ワンタッチフランジ
- BS 62 サイドガラスベース (CP140K)
- BS 63 サイドガラスベース (CPK・CPC)
- BSP 22 スタンドパイプ (CPC)
- BSP 23 スタンドパイプ (CP140K・CPK)


1 ウェストスタンド仕様 … 詳細はp.22をご参照ください。



CPW 01 (展開例)

Height	161.5cm
Bust	77cm
Waist	57cm
Hip	87cm
靴サイズ: 23.5 / ヒール: 5	


固定腕 CPW R01 / L01



CPW 02 (展開例)


Height	86cm
Bust	77cm
Waist	57cm
Hip	87cm

固定腕 CPW R01 / L01



CPW 03


Height	119cm
Hip	87cm
靴サイズ: 23.5 / ヒール: 5	



CPW 05 (展開例)

Height	176.5cm
Bust	77cm
Waist	57cm
Hip	87cm
靴サイズ: 23.5 / ヒール: 5	


ヘッド CPW PH01
固定腕 CPW R01 / L01



CPW 06 (展開例)

Height	88cm
Bust	77cm
Waist	57cm
Hip	87cm


木キャップ CPW PH02
可動腕 TDP 20P



CPW 11 (展開例)

Height	164.5cm
Bust	77cm
Waist	57cm
Hip	87cm
靴サイズ: 23.5 / ヒール: 8	


固定腕 CPW R01 / L01



CPW 12 (展開例)

Height	86cm
Bust	77cm
Waist	57cm
Hip	87cm


肩パット CPW 02P01



CPW 15 (展開例)

Height	179.5cm
Bust	77cm
Waist	57cm
Hip	87cm
靴サイズ: 23.5 / ヒール: 8	

ヘッド CPW PH01
固定腕 CPW R01 / L01



CPW 16 (展開例)

Height	88cm
Bust	77cm
Waist	57cm
Hip	87cm

木キャップ CPW PH02
可動腕 TDP 20P

CUSTOM PARTS



CPW 08

Height	55cm
Bust	77cm
Waist	57cm

固定腕 CPW R04 / L04

● 卓上用ベース (BS 72Y01)
● 卓上用ポール (BSP 06)



CPW PH01

ヘッド




CPW PH02

木キャップ



TDP 41 帽子掛け




CPW R01 / L01

固定腕



CPW R02 / L02

固定腕




CPW R03 / L03

固定腕



CPW R04 / L04

固定腕



TDP 20P

可動腕



CPW 02P01

肩パット



CPLW 15 (展開例A)

Height	180cm
Bust	90cm
Waist	69.5cm
Hip	98cm
靴サイズ: 23.5 / ヒール: 8	

- ヘッド CPLW PH01
- 固定腕 CPLW R01 / L01



CPLW 15 (展開例B)

Height	165cm
Bust	90cm
Waist	69.5cm
Hip	98cm
靴サイズ: 23.5 / ヒール: 8	

- スチールキャップ CPLW PH02
- 可動腕 TDP 23P



CPLW 16 (展開例A)

Height	104cm
Bust	90cm
Waist	69.5cm
Hip	98cm

- ヘッド CPLW PH01
- 固定腕 CPLW R01 / L01



CPLW 16 (展開例B)

Height	89cm
Bust	90cm
Waist	69.5cm
Hip	98cm

- スチールキャップ CPLW PH02
- 肩パット CPLW P01



CPLW 03

Height	118.5cm
Hip	98cm
靴サイズ: 23.5 / ヒール: 8	



CPLW PH01
 ヘッド



CPLW PH02
 スチールキャップ



TDP 41 帽子掛け
※帽子掛け使用時は、スチールキャップ (CPLW PH02) も使用します。



CPLW R01 / L01
 固定腕



TDP 23P
 可動腕



CPLW P01
 肩パット



CPSW 15 (展開例A)

Height	173.5cm
Bust	78cm
Waist	57.7cm
Hip	85.3cm
靴サイズ: 23.5 / ヒール: 8	

- ヘッド CPSW PH01
- 固定腕 CPSW R01 / L01



CPSW 15 (展開例B)

Height	158cm
Bust	78cm
Waist	57.7cm
Hip	85.3cm
靴サイズ: 23.5 / ヒール: 8	

- スチールキャップ CPSW PH02
- 可動腕 TDP 24P



CPSW 16 (展開例A)

Height	101.5cm
Bust	78cm
Waist	57.7cm
Hip	85.3cm

- ヘッド CPSW PH01
- 固定腕 CPSW R01 / L01



CPSW 16 (展開例B)

Height	86cm
Bust	78cm
Waist	57.7cm
Hip	85.3cm

- スチールキャップ CPSW PH02
- 肩パット CPW 02P01



CPSW 03

Height	115.0cm
Hip	85.3cm
靴サイズ: 23.5 / ヒール: 8	



CPSW PH01
 ヘッド



CPSW PH02
 スチールキャップ



TDP 41 帽子掛け
※帽子掛け使用時は、スチールキャップ (CPLW PH02) も使用します。



CPSW R01 / L01
 固定腕



TDP 24P
 可動腕



CPW 02P01
 肩パット



CPM 01 (展開例)
CPM 11
↑ ウェストスタンド仕様

Height	167.5cm
Bust	90cm
Waist	71cm
Hip	95cm

靴サイズ：25.5 / ヒール：2

CPM 02 (展開例)
CPM 12
↑ ウェストスタンド仕様

Height	94cm
Bust	90cm
Waist	71cm
Hip	95cm

CPM 04

Height	88cm
Bust	90cm
Waist	71cm
Hip	95cm

CPM 03

Height	116cm
Hip	95cm

靴サイズ：25.5 / ヒール：2

CPM 05
CPM 15
↑ ウェストスタンド仕様

Height	185cm
Bust	90cm
Waist	71cm
Hip	95cm

靴サイズ：25.5 / ヒール：2



CPM 06 (展開例)
CPM 16
↑ ウェストスタンド仕様

Height	110.5cm
Bust	90cm
Waist	71cm
Hip	95cm

CPM 07

Height	90cm
Bust	90cm
Waist	71cm

CPM 08

Height	62cm
Bust	90cm
Waist	71cm

固定腕 CPM R01 / L01

固定腕 CPM R01 / L01

肩パット CPM 02P01

ヘッド CPM PH01
固定腕 CPM R01 / L01

ヘッド CPM PH01
可動腕 TDP 21P

木キャップ CPM PH02
肩パット CPM 02P01

固定腕 CPM R04 / L04
● 卓上用ベース〈BS 72Y01〉
● 卓上用ポール〈BSP 06〉

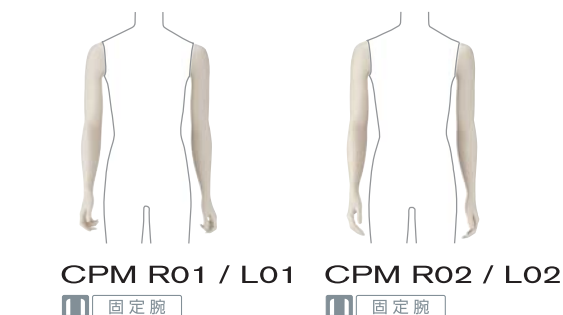
固定腕 CPM R04 / L04

可動腕 TDP 21P

肩パット CPM 02P01



CPM PH01 ヘッド
CPM PH02 木キャップ
TDP 41 帽子掛け



固定腕 CPM R01 / L01
固定腕 CPM R02 / L02



固定腕 CPM R04 / L04
可動腕 TDP 21P
肩パット CPM 02P01

↑ ウェストスタンド対応 … 詳細はp.22をご参照ください。



CPLM 15 (展開例A)

Height	183cm
Bust	103cm
Waist	86cm
Hip	104cm

靴サイズ：25.5 / ヒール：2

CPLM 15 (展開例B)

Height	158cm
Bust	103cm
Waist	86cm
Hip	104cm

靴サイズ：25.5 / ヒール：2

CPLM 16 (展開例A)

Height	114cm
Bust	103cm
Waist	86cm
Hip	104cm

CPLM 16 (展開例B)

Height	94cm
Bust	103cm
Waist	86cm
Hip	104cm

CPLM 03

Height	118cm
Hip	104cm

靴サイズ：25.5 / ヒール：2

ヘッド CPLM PH01
固定腕 CPLM R01 / L01

スチールキャップ CPLM PH02
可動腕 CPM 21P

ヘッド CPLM PH01
固定腕 CPLM R01 / L01

スチールキャップ CPLM PH02
肩パット CPLM P01R / L



CPLM PH01 ヘッド
CPLM PH02 スチールキャップ
TDP 41 帽子掛け
※帽子掛け使用時は、スチールキャップ〈CPLM PH02〉も使用します。



固定腕 CPLM R01 / L01
可動腕 TDP 21P
肩パット CPLM P01R / P01L



CPJ 01 (展開例)

Height	149cm
Bust	71.5cm
Waist	53cm
Hip	80.7cm
靴サイズ: 23 / ヒール: 4	

固定腕 CPJ R01/L01



CPJ 02 (展開例)

Height	80cm
Bust	71.5cm
Waist	53cm
Hip	80.7cm

固定腕 CPJ R01/L01



CPJ 03

Height	110cm
Hip	80.7cm
靴サイズ: 23 / ヒール: 4	



CPJ 05 (展開例)

Height	164.5cm
Bust	71.5cm
Waist	53cm
Hip	80.7cm
靴サイズ: 23 / ヒール: 4	

ヘッド CPJ PH01
固定腕 CPJ R01 / L01



CPJ 06 (展開例)

Height	90cm
Bust	71.5cm
Waist	53cm
Hip	80.7cm

木キャップ CPJ PH02
可動腕 TDP 22P



CPJ PH01
ヘッド



CPJ PH02
木キャップ



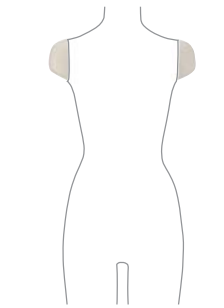
TDP 41 帽子掛け



CPJ R01 / L01
固定腕



TDP 22P
可動腕



CPJ 02P01
肩パット



CP 140K 05 (展開例A)

Height	140.5cm
Bust	67.5cm
Waist	57.5cm
Hip	72cm
靴サイズ: 22 / ヒール: 1.5	

ヘッド CP140K PH01
固定腕 CP140K R01 / L01



CP 140K 05 (展開例B)

Height	124cm
Bust	67.5cm
Waist	57.5cm
Hip	72cm
靴サイズ: 22 / ヒール: 1.5	

スチールキャップ CPSW PH02
可動腕 TDP 25P



CP 140K 06 (展開例A)

Height	89.5cm
Bust	67.5cm
Waist	57.5cm
Hip	72cm

ヘッド CP140K PH01
固定腕 CP140K R01 / L01



CP 140K 06 (展開例B)

Height	75cm
Bust	76.5cm
Waist	57.5cm
Hip	72cm

スチールキャップ CPSW PH02
肩パット CPK 02P01



CP 140K 03

Height	88.5cm
Hip	72cm
靴サイズ: 22 / ヒール: 1.5	



CP 140K PH01
ヘッド



CPSW PH02
スチールキャップ



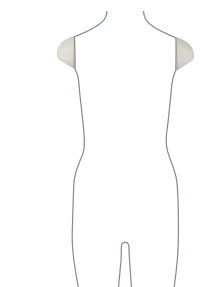
TDP 41 帽子掛け
※帽子掛け使用時は、スチールキャップ
(CPSW PH02)も使用します。



CP 140K R01 / L01
固定腕



TDP 25P
可動腕



CPK 02P01
肩パット

130 KIDS

COMPONENT series

CUSTOM PARTS

130 KIDS



CPK 01 (展開例)

Height	114.5cm
Bust	63.5cm
Waist	53cm
Hip	68cm
靴サイズ	20 / ヒール: 1.5

固定腕 CPK R01 / L01



CPK 02 (展開例A)

Height	69cm
Bust	63.5cm
Waist	53cm
Hip	68cm

固定腕 CPK R01 / L01



CPK 02 (展開例B)

Height	69cm
Bust	63.5cm
Waist	53cm
Hip	68cm

肩パット CPK 02P01



CPK 03

Height	81.5cm
Hip	68cm
靴サイズ	20 / ヒール: 1.5



CPK 05 (展開例)

Height	130cm
Bust	63.5cm
Waist	53cm
Hip	68cm
靴サイズ	20 / ヒール: 1.5

ヘッド CPK PH01
固定腕 CPK R01 / L01



CPK 06 (展開例)

Height	67.5cm
Bust	63.5cm
Waist	53cm
Hip	68cm

木キャップ CPK PH02
可動腕 TDP 08P



CPK PH01
ヘッド



CPK PH02
木キャップ



TDP 41 帽子掛け



CPK R01 / L01
固定腕



TDP 08P
可動腕



CPK 02 P01
肩パット

110 KIDS

COMPONENT series

CUSTOM PARTS

110 KIDS



CPC 01 (展開例)

Height	95cm
Bust	54.7cm
Waist	49cm
Hip	60cm
靴サイズ	18 / ヒール: 1.5

固定腕 CPC R01 / L01



CPC 02 (展開例A)

Height	58cm
Bust	54.7cm
Waist	49cm
Hip	60cm

固定腕 CPC R01 / L01



CPC 02 (展開例B)

Height	58cm
Bust	54.7cm
Waist	49cm
Hip	60cm

肩パット CPC 02P01



CPC 03

Height	67cm
Hip	60cm
靴サイズ	18 / ヒール: 1.5



CPC 05 (展開例)

Height	109.5cm
Bust	54.7cm
Waist	49cm
Hip	60cm
靴サイズ	18 / ヒール: 1.5

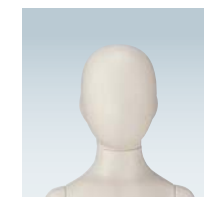
ヘッド CPC PH01
固定腕 CPC R01 / L01



CPC 06 (展開例)

Height	56.5cm
Bust	54.7cm
Waist	49cm
Hip	60cm

木キャップ CPC PH02
可動腕 TDP 07P



CPC PH01
ヘッド



CPC PH02
木キャップ



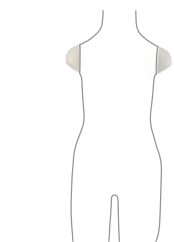
TDP 41 帽子掛け



CPC R01 / L01
固定腕



TDP 07P
可動腕



CPC 02 P01
肩パット

本 社

〒105-0013 東京都港区浜松町1-4-5
TEL.03-3432-0947 (代) FAX.03-3432-1039

商環境営業部

〒105-0013 東京都港区浜松町1-4-5
TEL.03-3432-0737 FAX.03-3432-0645

東京店

〒120-0024 東京都足立区千住関屋町11-14
TEL.03-5813-1575 FAX.03-5813-1577

千葉営業所

〒260-0834 千葉市中央区今井3-30-7
TEL.043-264-6567 FAX.043-264-6570

札幌店

〒060-0009 札幌市中央区北9条西22-1-6
TEL.011-623-0322 FAX.011-623-0388

秋田店

〒010-0942 秋田市川尻大川町9-14
TEL.018-862-6333 FAX.018-862-6770

盛岡店

〒020-0122 盛岡市みたけ3-38-40
TEL.019-641-0850 FAX.019-641-0871

仙台店

〒984-0015 仙台市若林区卸町5-2-4
TEL.022-284-0511 FAX.022-232-6755

郡山店

〒963-8025 郡山市桑野5-12-7
TEL.024-939-1877 FAX.024-939-1878

新潟店

〒950-0913 新潟市中央区登1-5-18
TEL.025-247-3555 FAX.025-247-7838

北関東店

〒306-0206 古河市高野字内原437-3
TEL.0280-91-0046 FAX.0280-92-9782

東京北店

〒362-0073 上尾市浅間台2-23-3
TEL.048-776-7131 FAX.048-775-1671

大阪店

〒541-0053 大阪市中央区本町3-1-2 大原ビル4F
TEL.06-6266-0978 FAX.06-6266-0975

松本店

〒390-0842 松本市征矢野1-7-33
TEL.0263-26-8188 FAX.0263-26-7258

静岡店

〒422-8045 静岡市駿河区西島292-2
TEL.054-284-3567 FAX.054-280-4650

名古屋店

〒463-0070 名古屋市守山区新守山2607
TEL.052-758-6120 FAX.052-758-6126

金沢店

〒921-8011 金沢市入江3-221
TEL.076-292-3515 FAX.076-292-3788

広島店

〒733-0012 広島市西区中広町1-12-20
TEL.082-295-9871 FAX.082-295-9883

福岡店

〒811-2206 福岡県糟屋郡志免町御手洗57-3
TEL.092-623-3352 FAX.092-623-3393

熊本出張所

〒862-0962 熊本市田迎3-9-8
TEL.096-370-2791 FAX.096-370-2718

東京デザイン室

〒105-0013 東京都港区浜松町1-4-5
TEL.03-3432-7259 FAX.03-3432-0959

マネキン開発室

〒105-0013 東京都港区浜松町1-4-5
TEL.03-3432-0939 FAX.03-3432-0951

什器開発室

〒105-0013 東京都港区浜松町1-4-5
TEL.03-3432-0953 FAX.03-3432-0954

OVERSEAS AGENCY

Euro Display GmbH
Braasstr. 15, D- 31737 Rinteln, Germany
TEL. +49(0)5751-400890
FAX. +49(0)5751-400899

株式会社 **トーマネ**
TOMANE CO., LTD.

www.tomane.co.jp